

Dispositifs de retenue sur ouvrage d'art

BPL135 - H2 W3 ASI B

Ancrages béton type pont

Glissière déformable simple face

Certification selon	NF EN 1317 1&2 CE partie 5
---------------------	----------------------------

Caractéristiques

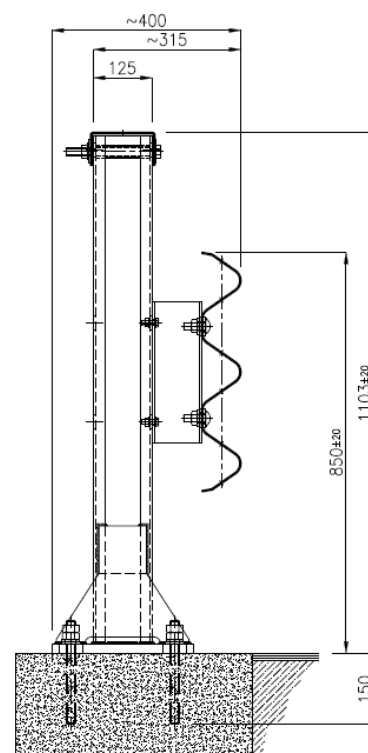
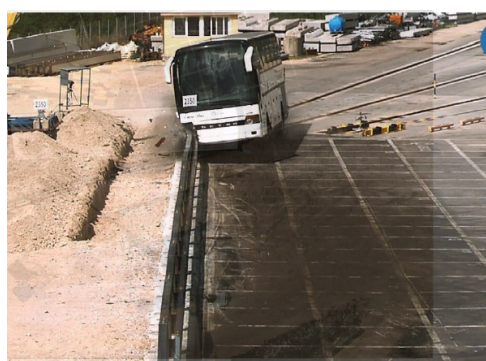
Niveau de retenue	H2 (13T, 70 km/h, 20°)
Largeur de travail	W3 (1,0m)
Intrusion du véhicule	Vi5 (1,6m)
ASI	B



Données pour montage

Longueur d'efficacité (avant point d'impact)	18 m + raccord ou extrémité
Profondeur d'ancrages	0,15 m
Hauteur du dispositif	1,10 (hors marche 15cm)
Hauteur marche nominale	0 à 17cm
Effort tranchant max pied de poteau <u>à l'ELU</u>	$V = 246,7\text{kN}$
Moment en pied de poteau <u>à l'ELU</u>	$M = 61,7\text{kN.m}$

* hypothèses du calcul ELU sur le site web www.desami.fr



DESAMI
FRANCE

www.desami.fr - contact@desami.fr

Réf. BPL135

Dispositif

Raccordement

CE

NF